

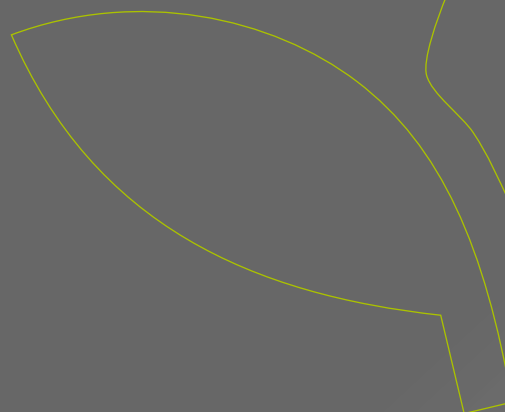


**ecodepur**<sup>®</sup>

tecnologías de protección del medio ambiente



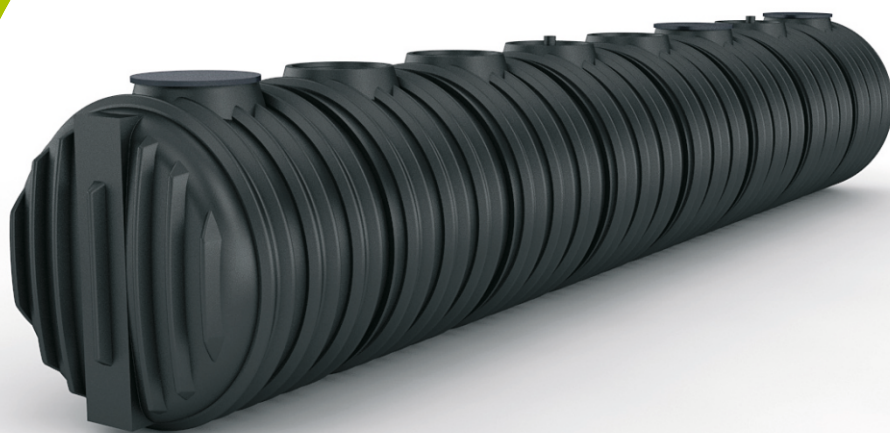
grupohenriques



# E.D.A.R. COMPACTA

## ECODEPUR<sup>®</sup> ECOFLOW

[ Calidad, Innovación, Rendimiento! ]



Management System  
ISO 9001:2015  
[www.tuv.com](http://www.tuv.com)  
ID: 810255168



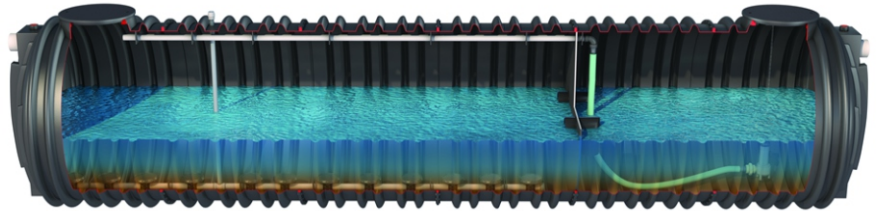
# E.D.A.R. COMPACTA

## ECODEPUR<sup>®</sup> ECOFLOW

Los sistemas de tratamiento de aguas residuales domesticas **ECODEPUR<sup>®</sup> ECOFLOW** (E.D.A.R. Compacta) se caracterizan por el tratamiento biológico/secundario ser realizado por el proceso de fangos activados en un reactor **ECODEPUR<sup>®</sup> ECOFLOW**. El tratamiento de aguas residuales de origen domestica es efectuado en régimen de oxidación total (aireación prolongada) en sistema de flujo continuo con decantación secundaria.

### PRINCIPALES CARACTERISTICAS

- > Concebido y dimensionado de modo a cumplir al expuesto en la legislación aplicable vigente (**Real Decreto 509/1996, de 15 de marzo**);
- > Ausencia de olores desagradables e impacto visual nulo;
- > Ruidos y vibraciones despreciables;
- > Rapidez y facilidad de instalación;
- > Construcción en polietileno lineal o acero carbónico debidamente protegido que le da una elevada resistencia mecánica y química debido al material de construcción;
- > Tratamiento por sistema de fangos activados, régimen de baja carga/aireación prolongada o la oxidación total;
- > Sistema convencional de flujo continuo, con reactor biológico y decantador secundario individualizados;
- > Recirculación de fangos biológicos del decantador secundario para el reactor biológico;
- > Simplicidad de funcionamiento y mantenimiento;
- > Aireación y agitación asegurados por un único componente en condiciones de alto rendimiento;
- > Funcionamiento automatico.



### REUTILIZACIÓN DE LAS AGUAS

Se puede presentar el sistema con tratamiento terciario adecuando las aguas a la calidad requerida en el **Real Decreto 1620/2007** de 7 de diciembre, sobre la **Reutilización de las Aguas Depuradas Calidad 1.2 Servicios** (riego de zonas verdes urbanas, baldeo de calles, sistemas contra incendios, lavado industrial de vehículos)

### FUNCIONAMIENTO

El reactor ECODEPUR<sup>®</sup> ECOFLOW es constituido por dos zonas distintas:

- > **Reactor Biológico** - En esta etapa el agua residual es aireada artificialmente
- > **Decantación Secundaria** - Después del tratamiento el agua se separa por simples decantación en el decantador o clarificador, siendo el agua tratada evacuada por descargadores de superficie.

### APLICACIÓN

- > Pequeñas poblaciones;
- > Campings;
- > Estaciones de servicio;
- > Escuelas;
- > Componente domestico de efluente de industria;
- > Restaurantes, entre otros.

### MANTENIMIENTO

La simplicidad de la unidad de tratamiento, aliada a su funcionamiento automático permite con que su mantenimiento se restrinja a un conjunto de operaciones de rutina cuya frecuencia será determinada por la practica normal de exploración.

Deberá ser seguido un plan de mantenimiento periódico mínimo, que pueda ser necesario verificar mas o menos frecuentemente algunos equipos, consonante la evaluación y experiencia del operador.

MODELO	VOLUMEN TOTAL (L)	DIMENSIONES (LXDXHX)
ECOFLOW VT 10	10.000	3.440 x 2.190 x 2.265
ECOFLOW VT 15	15.000	4.980 x 2.190 x 2.265
ECOFLOW VT 20	20.000	6.520 x 2.190 x 2.265
ECOFLOW VT 25	25.000	8.060 x 2.190 x 2.265
ECOFLOW VT 30	30.000	9.600 x 2.190 x 2.265
ECOFLOW VT 35	35.000	11.140 x 2.190 x 2.265
ECOFLOW VT 40	40.000	12.680 x 2.190 x 2.265
ECOFLOW VT 45	45.000	14.220 x 2.190 x 2.265
ECOFLOW VT 50	50.000	8.420 x 2.980 x 3.050
ECOFLOW VT 60	60.000	9.990 x 2.980 x 3.050
ECOFLOW VT 70	70.000	11.560x 2.980 x 3.050
ECOFLOW VT 80	80.000	13.130 x 2.980 x 3.050
ECOFLOW VT 90	90.000	14.700 x 2.980 x 3.050
ECOFLOW VT 100	100.000	16.270 x 2.980 x 3.050
ECOFLOW VT 110	110.000	17.840 x 2.980 x 3.050
ECOFLOW VT 120	120.000	19.410 x 2.980 x 3.050

#### Legenda

L - Longitud | l - Ancho | H - Altura | D - Diámetro

Todas las medidas se indican en milímetros y las mismas se pueden cambiar sin previo aviso. Para obtener informaciones sobre volumenes superiores, contacte nuestros servicios técnicos/comerciales.