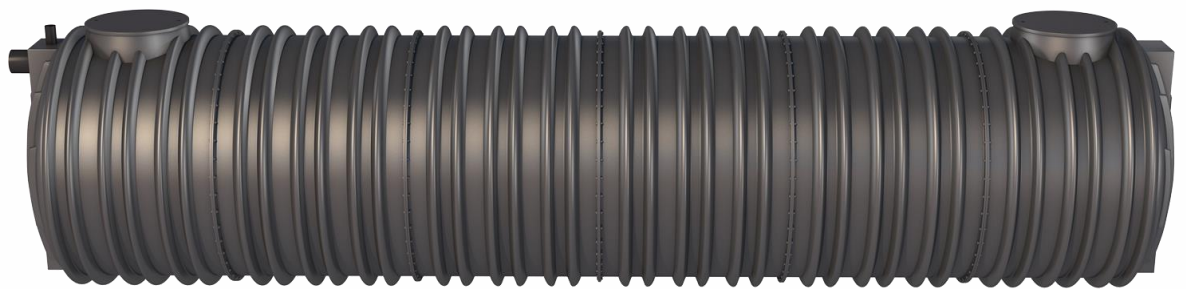




Rev.1\_21.07.16

# CUVE DE STOCKAGE DES EAUX USÉES

ECODEPUR<sup>®</sup> FE



## MAROC



Route N9, Km 9-10 à Berrechid  
Nouaceur, Casablanca



**Ligne 1:** +212 (0)5 23 71 37 77  
**Ligne 2:** +212 (0)5 23 71 37 83  
**FAX:** +212 (0)5 22 51 42 13



**W.** [www.ecodepur.ma](http://www.ecodepur.ma)  
**@.** [info@ecodepur.pt](mailto:info@ecodepur.pt)

## PORTUGAL



Z. I. Casal dos Frades, 68  
2435-661 Seiça - Ourém



**T.** +351 249 571 500  
**F.** +351 249 571 501



**W.** [www.ecodepur.pt](http://www.ecodepur.pt)  
**@.** [geral@ecodepur.pt](mailto:geral@ecodepur.pt)

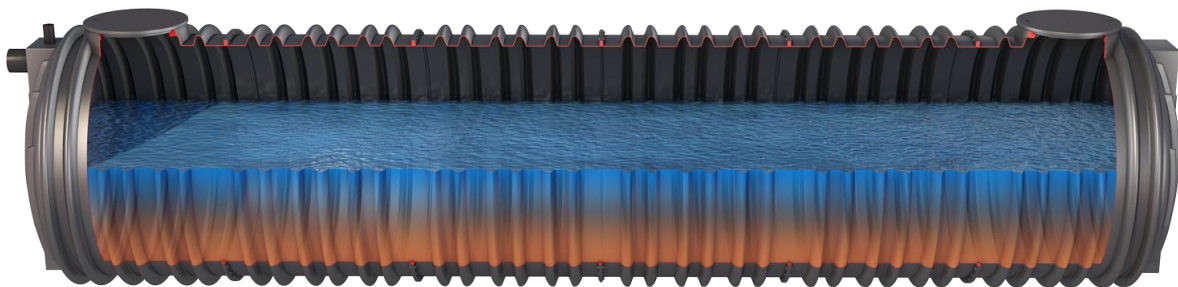


## PRÉSENTATION

Les **CUVE DE STOCKAGE DES EAUX USÉES**, type **ECODEPUR<sup>®</sup> FE** sont des récipients étanches, destinés au stockage des eaux usées domestiques ou similaires.

## AVANTAGES

- Haute résistance mécanique et insensibilité à la corrosion;
- Facilité d'installation et d'entretien;
- Étanchéité totale;
- Absence de consommation d'énergie;
- Absence d'odeurs, à travers une ventilation adéquate ;
- Possibilité d'incorporer la sonde d'alarme acoustique directement dans la structure de l'équipement.



## APPLICATION

Il est recommandé l'utilisation des **CUVE DE STOCKAGE DES EAUX USÉES, du type ECODEPUR<sup>®</sup> FE** quand il existe l'interdiction de déversements dans les lignes d'eau ou dans le sol, de la part de l'entité competente, comme par exemple:

- Maisons;
- Écoles;
- Cantines;
- Condominium;
- Restaurants;
- Complexes sportifs;
- Hôtels;
- Bars;
- Camping, entre autres.

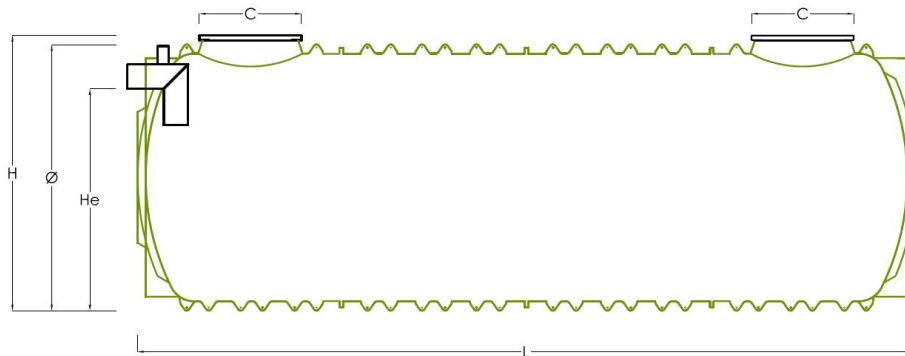
## PRINCIPALES CARACTÉRISTIQUES

- Destiné à la réception et au traitement primaire des eaux usées domestiques ou similaires;
- Fabriqué en Polyéthylène avec additif anti-UV, par système de rotomoulage, ce qui se traduit en une haute résistance mécanique et insensibilité à la corrosion ;
- Renforts verticaux qui font que la structure soit d'une haute résistance;
- Trou d'Homme  $\phi$  790 mm;
- Évén;
- Sonde et boîtier d'alarme détecteur de niveau maximal – en option.

## DIMENSIONS

### OPTIONS

SONDE D'ALARME



MODÈLE	VOLUME (l)	Ø (mm)	L (mm)	H (mm)	He (mm)	Ø TUYAUX (mm)	C (mm)	POIDS (Kg)
FE VT10	10.000	2.190	3.440	2.265	1800	200	790	430
FE VT15	15.000	2.190	4.980	2.265	1800	200	790	610
FE VT20	20.000	2.190	6.520	2.265	1800	200	790	790
FE VT25	25.000	2.190	8.060	2.265	1800	200	790	970
FE VT30	30.000	2.190	9.600	2.265	1800	200	790	1.150
FE VT35	35.000	2.190	11.140	2.265	1800	200	790	1.330
FE VT40	40.000	2.190	12.680	2.265	1800	200	790	1.510
FE VT45	45.000	2.190	14.220	2.265	1800	200	790	1.690
FE MRVT50	50.000	2.980	8.420	3.050	2.525	200	790	2.150
FE MRVT60	60.000	2.980	9.990	3.050	2.525	200	790	2.550
FE MRVT70	70.000	2.980	11.560	3.050	2.525	200	790	2.950
FE MRVT80	80.000	2.980	13.130	3.050	2.525	200	790	3.350
FE MRVT90	90.000	2.980	14.700	3.050	2.525	200	790	3.750
FE MRVT100	100.000	2.980	16.270	3.050	2.525	200	790	4.150
FE MRVT110	110.000	2.980	17.840	3.050	2.525	200	790	4.550
FE MRVT120	120.000	2.980	19.410	3.050	2.525	200	790	4.950

Les images et dimensions présentées peuvent être modifiées sans préavis.

## INSTALLATION

L'installation des **CUVE DE STOCKAGE DES EAUX USÉES, type ECODEPUR<sup>®</sup> FE** devra suivre les recommandations d'Installation des **Réacteur/Réservoir en Polyéthylène Linéaire (Ø 2.190 ou Ø2.980)**, qui seront fournis avec le Catalogue du Produit.

Parallèlement, les considérations ci-dessous mentionnées doivent être respectées:

- Vider l'eau propre de la cuve de stockage après le temps d'adaptation du terrain, garantissant ainsi la stabilité de l'installation.
- Placement de la ventilation : l'emplacement du point de rejet des sous-produits gazeux, résultants du processus de dépuración, devra prendre en compte les conditions spécifiques de l'installation (une bonne ventilation permettra d'éviter la formation d'odeurs désagréables permanentes). Nous déconseillons de laisser les tuyaux près des fenêtres, sur les terrasses ou des endroits fréquentés régulièrement.

**En cas de doute contacter les services techniques d'ECODEPUR<sup>®</sup> – Technologies pour la Protection de l' Environnement, S.A.**

## ENTRETIEN

- Due à la haute résistance et à l'insensibilité à la corrosion du matériel dans lequel ils sont construits, les opérations nécessaires d'entretien se résument à l'enlèvement de l'effluent accumulé par la société responsable de l'assainissement de la zone, ou autre indiquée par celle-ci.
- La vérification de la nécessité de nettoyage est effectuée par inspection visuelle ou à travers l'indication fournie par la sonde d'alarme acoustique/lumineuse.
- L'inspection de la fosse est effectuée à travers l'entrée de guêt, par le personnel spécialisé, correctement équipé de bottes en caoutchouc, gants, masques, etc. L'entrée doit être ouverte au moins 30 minutes avant toute tâche, de façon à permettre la sortie d'éventuels gaz toxiques accumulés.
- Pendant l'opération d'enlèvement de l'effluent accumulé, le personnel ne doit pas être autorisé à fumer. Les tâches à effectuer devront toujours compter avec un minimum de 2 opérateurs, dont l'un d'eux servira à regarder le déroulement des travaux, se tenant toujours prêt à prêter secours en cas d'urgence.

## GARANTIE

Les équipements commercialisés ont une garantie de **Cinq (5) ans**, contre d'éventuels défauts de fabrication.

**ECODEPUR<sup>®</sup> – Technologies pour la Protection de l' Environnement, S.A.** n'assume aucune responsabilité, en cas de défauts dus à :

- Une mauvaise installation des équipements ;
- Une mauvaise utilisation (y compris une utilisation d'émulsifiants chimiques) ;
- Un mauvais entretien.