



PORTFÓLIO

HOSPITALARES | FARMACÊUTICAS
LABORATORIAIS

EFLUENTES INDUSTRIAIS

**TRATAMENTO DE ÁGUAS
RESIDUAIS INDUSTRIAIS**



ecodepur[®]
tecnologias de protecção ambiental



TRATAMENTO DE ÁGUAS INDUSTRIAIS SOLUÇÕES ADAPTADAS AO **SECTOR INDUSTRIAL** COM VANTAGENS E BENEFÍCIOS CLAROS

- ➔ DIMENSIONAMENTO CASO A CASO
- ➔ EXPERIÊNCIA COMPROVADA
- ➔ CUMPRIMENTO DAS EXIGÊNCIAS LEGAIS DE FORMA FIÁVEL E DURADOURA
- ➔ ELIMINAÇÃO DE CONTAMINAÇÃO DE SOLOS E LENÇÓIS FREÁTICOS DEVIDO À COMPLETA ESTANQUICIDADE DOS ÓRGÃOS DE TRATAMENTO
- ➔ FACILIDADE E RAPIDEZ DE INSTALAÇÃO (COMPONENTES PRÉ ASSEMBLADOS E FÁBRICA EM CONDIÇÕES ISO 9001)
- ➔ FACILIDADE DE UP-GRADE EM CASO DE AUMENTO DA CAPACIDADE DE PRODUÇÃO – SOLUÇÕES MODULARES

ECODEPUR® - TECNOLOGÍAS DE PROTECÇÃO AMBIENTAL, LDA

Zona Industrial Casal dos Frades - Rua B, Lote 68

2435-661 Seiça - Ourém | PORTUGAL

T: (+ 351) 249 571 500

F: (+ 351) 249 571 501

@: geral@ecodepur.pt



Management
System
ISO 9001:2015

www.tuv.com
ID 9105055166

EFLUENTES HOSPITALARES

Nos últimos anos, o consumo mundial de produtos farmacêuticos tem aumentado, bem como a sua detecção em águas residuais e superficiais, representando um risco acrescido para a saúde humana e para o ambiente.

A presença de micropoluentes no meio ambiente pode resultar em efeitos negativos sobre o balanço biológico dos ecossistemas aquáticos, causando desequilíbrios e até representarem risco para a saúde pública, se existirem linhagens multirresistentes de antibióticos.

As águas residuais têm sido apontadas como a principal via de entrada de produtos farmacêuticos no ambiente.

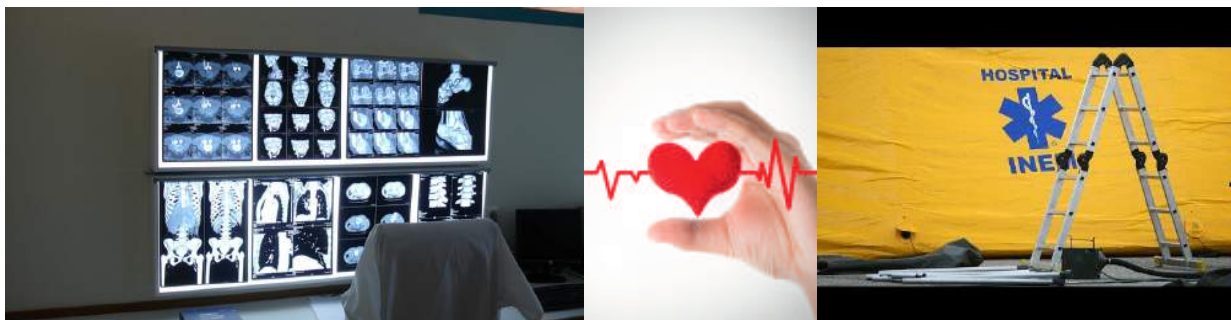
Após utilização profilática e/ou terapêutica, os produtos farmacêuticos são excretados, principalmente através da urina (cerca 55-80%) e das fezes, sob a forma do composto original (inalterado) ou de metabólitos.

Assim, os efluentes hospitalares (EH) são caracterizados por apresentarem produtos farmacêuticos pertencentes a várias classes terapêuticas, tais como: analgésicos, antibióticos, diuréticos, agentes de contraste de raios-X, desinfetantes, entre outros.



Geralmente, não é feita nenhuma distinção em termos de drenagem de efluentes urbanos e hospitalares, sendo estes, muitas vezes, descarregados diretamente para a rede pública de saneamento, sem qualquer pré-tratamento (ou com esquemas inadequados), e tratados, em conjunto, nas ETAR urbanas.

É imperativo proceder-se à adoção de pré-tratamentos específicos destes efluentes dado que a maioria das ETAR existentes foi projetada com o principal objetivo de remover macropoluentes e microrganismos (geralmente com concentrações da ordem de grandeza de ppm), e não destes micropoluentes presentes nas águas residuais com concentrações bastante inferiores (na gama dos ppb e ppt).



PORTFÓLIO INDUSTRIAIS FARMACÊUTICOS

↳ CDI - CLÍNICA DE DIAGNÓSTICO PELA IMAGEM, S.A. ÉVORA | PORTUGAL



- ↳ GRADAGEM MANUAL
- ↳ SEPARAÇÃO DE INERTES
- ↳ FILTRAÇÃO DE SOBRENADANTE
- ↳ SISTEMA DE DESINFECÇÃO

↳ HOSPITAL PRIVADO DE ALFENA LISBOA | PORTUGAL



- ↳ GRADAGEM MANUAL
- ↳ MEDIÇÃO DE CAUDAL
- ↳ SEPARAÇÃO DE ÓLEOS E GORDURAS
- ↳ SISTEMA DE ACERTO DE PH E DESINFECÇÃO

➤ HOSPITAL TIMOR



- ✦ TAMISAGEM DE LIMPEZA AUTOMÁTICA COM COMPACTAÇÃO
- ✦ MEDIÇÃO DE CAUDAL
- ✦ TRATAMENTO BIOLÓGICO EM MBBR (3XMBBR 35.65 CE)
- ✦ TRATAMENTO TERCIÁRIO COM UV
- ✦ CONCENTRADOR DE LAMAS

➤ HOSPITAL COMPAIXÃO, FUNDAÇÃO ADFP MIRANDA DO CORVO | PORTUGAL



- ✦ TAMISADOR DE LIMPEZA AUTOMÁTICA
- ✦ MEDIÇÃO DE CAUDAL
- ✦ TRATAMENTO BIOLÓGICO EM SBR DN (SBR DN VT70 PE)

➤ HOSPITAL DE CAMPANHA INEM LISBOA | PORTUGAL



- ✦ SISTEMA DE BOMBAGEM
- ✦ FOSSA BIOLÓGICA PARA BASE EM MÓDULO EMT



➤ CUF SINTRA | LISBOA



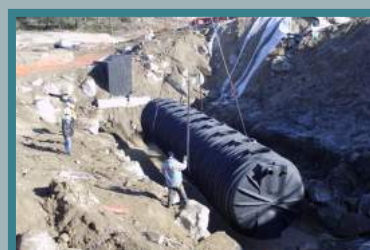
- ✎ GRADAGEM
- ✎ HOMOGENEIZAÇÃO
- ✎ CONTROLO DE PH
- ✎ CÂMARA DE CLORAGEM

➤ CUF TEJO | LISBOA



- ✎ VÁLVULAS DE CUNHA ELÁSTICA MOTORIZADAS
- ✎ TRITURADOR IN-LINE
- ✎ CAMARA DE CLORAGEM COM CONTROLO DE PH E REDOX
- ✎ REBOMBAGEM E MEDIÇÃO DE CAUDAL

➤ HOSPITAL SOUSA MARTINS | GUARDA



- ✎ TAMISAGEM
- ✎ MEDIÇÃO DE CAUDAL
- ✎ EQUALIZAÇÃO - HOMOGENEIZAÇÃO COM CONTROLO DE PH
- ✎ TRATAMENTO BIOLÓGICO SBR VT20
- ✎ ESTAÇÃO ELEVATÓRIA

↘ ATLAS PHARM BERRECHID | MARROCOS



- ↘ TAMISAGEM
- ↘ EQUALIZAÇÃO HOMOGENEIZAÇÃO COM CONTROLO DE PH
- ↘ TRATAMENTO BIOLÓGICO SBR VT90 C CONTROLO DE OXIGÉNIO DISSOLVIDO
- ↘ TRATAMENTO TERCIÁRIO COM FILTRAÇÃO MULTIMÉDIA

↘ CLINIQUE PERINATALE MOHAMMED VI BAMAKO | MALI



- ↘ GRADAGEM
- ↘ DECANTAÇÃO PRIMÁRIA + LEITO PERCOLADOR
- ↘ BOMBAGEM DE EFLUENTE TRATADO

↘ HIA - HOSPITAL INTERNACIONAL DOS AÇORES



- ↘ GRADAGEM + TAMISAGEM
- ↘ MEDIÇÃO DE CAUDAL PARSHALL 2"
- TRATAMENTO BIOLÓGICO 2X SBR VT50

