



PORTFOLIO

HÔPITAUX/INDUSTRIE PHARMACEUTIQUE
LABORATOIRES

EFFLUENT INDUSTRIEL

**TRAITEMENT DES EAUX
USEES INDUSTRIELLES**



ecodepur[®]
tecnologias de protecção ambiental

TRAITEMENT DES EAUX INDUSTRIELLES
SOLUTIONS ADAPTÉES AU

SECTEUR INDUSTRIEL

AVEC DE CLAIRES AVANTAGES ET BÉNÉFICES

- ➔ DIMENSIONNEMENT CAS PAR CAS
- ➔ EXPÉRIENCE PROUVÉE
- ➔ RESPECT DES EXIGENCES RÉGLEMENTAIRES DE FAÇON FIABLE ET DURABLE
- ➔ ÉLIMINATION DE LA CONTAMINATION DES SOLS ET COUCHES PHRÉATIQUES DUE À UNE ÉTANCHÉITÉ COMPLÈTE DES ORGANISMES DE TRAITEMENT
- ➔ INSTALLATION RAPIDE ET FACILE (COMPOSANTS PRÉ-ASSEMBLÉS ET FABRIQUÉS SELON LA NORME ISO 9001)
- ➔ FACILITÉ DE UP-GRADE EN CAS D'AUGMENTATION DE LA CAPACITÉ DE PRODUCTION – SOLUTIONS

ECODEPUR® - TECNOLOGÍAS DE PROTECÇÃO AMBIENTAL, LDA

Zona Industrial Casal dos Frades - Rua B, Lote 68

2435-661 Seiça - Ourém | PORTUGAL

T: (+ 351) 249 571 500

F: (+ 351) 249 571 501

@: geral@ecodepur.pt



Management
System
ISO 9001:2015

www.tuv.com
ID 9105055166

EFFLUENTS HOSPITALIERS

Durant ces dernières années, la consommation mondiale des produits pharmaceutiques a subi une augmentation importante ainsi que leur présence dans les eaux usées et superficielles, représentant, de cette façon, un risque additionnel pour la santé humaine et pour l'environnement. La présence de micropolluants dans l'environnement peut provoquer des effets néfastes du point de vue biologique des écosystèmes aquatiques, aboutissant à des déséquilibres et pouvant même engendrer des risques pour la santé publique, en cas d'existence de souches d'antibiotiques multirésistantes.

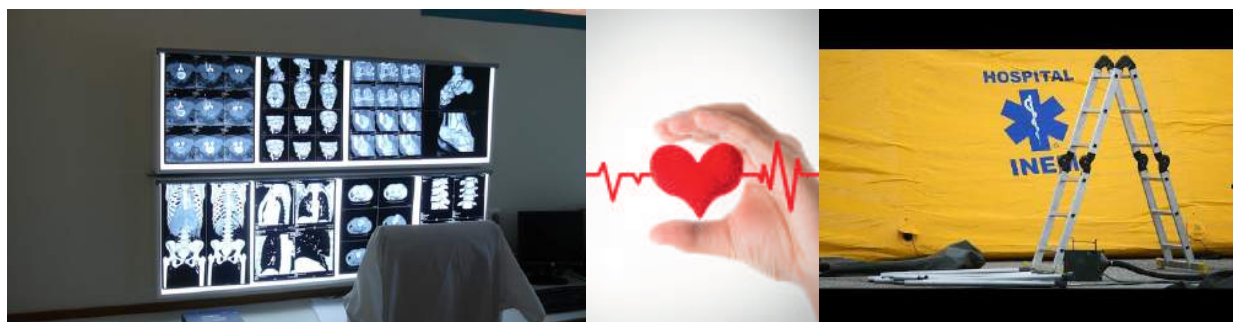
Les eaux usées sont à l'origine de l'apparition des produits pharmaceutiques dans l'environnement. Après utilisation prophylactique et/ou thérapeutique, les produits pharmaceutiques sont excrétés principalement dans l'urine (entre 55-80%) et dans les selles, sous leurs formes originales (produit non modifié) ou de métabolites.

En conséquence, les effluents hospitaliers (EH) ont comme principaux composants des produits pharmaceutiques de plusieurs classes thérapeutiques telles que : analgésiques, antibiotiques, diurétiques, agents de contraste des examens à ultrasons, désinfectants, entre autres.



Normalement, aucune distinction de drainage entre les effluents urbains et les effluents hospitaliers n'est faite, ces derniers étant déchargés vers le réseau public d'assainissement, sans aucun pré-traitement (ou schéma inadéquat) et seront traités, ensemble, dans les STEP urbaines.

Il est impératif de procéder à l'implantation d'un système de pré-traitement spécifique pour ces effluents puisque la grande majorité des STEP existantes ont été conçues en ayant comme principaux objectifs l'élimination des macro-polluants et microorganismes (en général avec des concentrations de l'ordre de ppm) et non de ces micropolluants présents dans les eaux usées aux concentrations beaucoup plus petites (ppb et ppt).



PORTFOLIO INDUSTRIEL PHARMACEUTIQUE

↳ CDI - CLÍNICA DE DIAGNÓSTICO PELA IMAGEM, S.A. ÉVORA | PORTUGAL



- ↳ DÉGRILLAGE MANUEL
- ↳ SÉPARATION DES INERTES
- ↳ FILTRATION DE LA COUCHE FLUCTUANTE
- ↳ DÉSINFECTION

↳ HOSPITAL PRIVÉ DE ALFENA LISBONNE | PORTUGAL



- ↳ DÉGRILLAGE
- ↳ MESURE DE DÉBIT
- ↳ SÉPARATION DES HUILES ET DES GRAISSES
- ↳ SYSTÈME DE CONTRÔLE DE PH ET DÉSINFECTION

➤ HOSPITAL TIMOR



- TAMISAGE/COMPACTAGE DES REFUS
- MESURE DE DÉBIT
- TRAITEMENT BIOLOGIQUE PAR MBBR (3XMBBR 35.65 CE)
- TRAITEMENT TERTIAIRE PAR UV
- CONCENTRATION DES BOUES

➤ HOSPITAL COMPAIXÃO, FUNDAÇÃO ADFP MIRANDA DO CORVO | PORTUGAL



- TAMISAGE
- MESURE DE DÉBIT
- TRAITEMENT BIOLOGIQUE EN SBR DN (SBR DN VT70 PE)

➤ HOSPITAL DE CAMPANHA INEM LISBONNE | PORTUGAL



- SYSTÈME DE POMPAGE
- DECANTATION PRIMAIRE + LIT BACTÉRIEN



➤ CUF SINTRA | LISBONNE



- ✎ DÉGRILLAGE
- ✎ HOMOGENÉISATION
- ✎ CONTRÔLE DE pH
- ✎ UNITÉ DE CHLORAGE AUTOMATIQUE

➤ CUF TEJO | LISBONNE



- ✎ VANNES DE SECTIONNEMENT MOTORISÉES
- ✎ BROYEUR IN-LINE
- ✎ UNITÉ DE CHLORAGE AVEC CONTRÔLE DE pH ET REDOX
- ✎ RE-POMPAGE ET MESURE DU DÉBIT

➤ HOSPITAL SOUSA MARTINS | GUARDA



- ✎ TAMISAGE AUTOMATIQUE
- ✎ MESURE DU DÉBIT
- ✎ ÉGALISATION – HOMOGENÉISATION AVEC CONTRÔLE DE pH
- ✎ TRAITEMENT BIOLOGIQUE SBR VT20
- ✎ STATION DE POMPAGE

↘ ATLAS PHARM BERRECHID | MAROC



- ↘ TAMISAGE AUTOMATIQUE
- ↘ ÉGALISATION – HOMOGÉNÉISATION AVEC CONTRÔLE DE pH
- ↘ TRAITEMENT BIOLOGIQUE SBR VT90 ET CONTRÔLE D'OXYGÈNE DISSOUS
- ↘ TRAITEMENT TERTIAIRE PAR FILTRATION MULTIMÉDIA

↘ CLINIQUE PERINATALE MOHAMMED VI BAMAKO | MALI



- ↘ DÉGRILLAGE
- ↘ DÉCANTATION PRIMAIRE + LIT PERCULATEUR
- ↘ POMPAGE DE L'EFFLUENT TRAITÉ

↘ HIA - HOSPITAL INTERNACIONAL DES AÇORES



- ↘ DÉGRILLAGE + TAMISAGE AUTOMATIQUE
- ↘ MESURE DE DÉBIT PARSHALL 2"
- ↘ TRAITEMENT BIOLOGIQUE 2X SBR VT50

