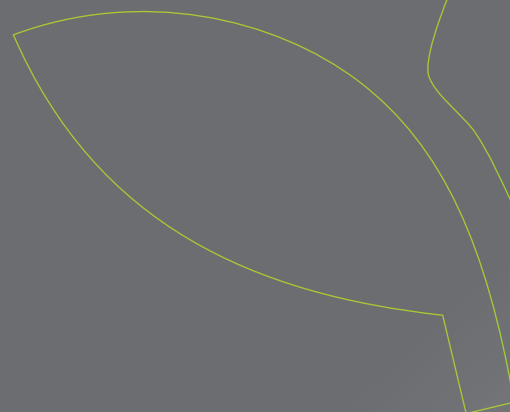




ecodepur®
tecnologías de protección del medio ambiente



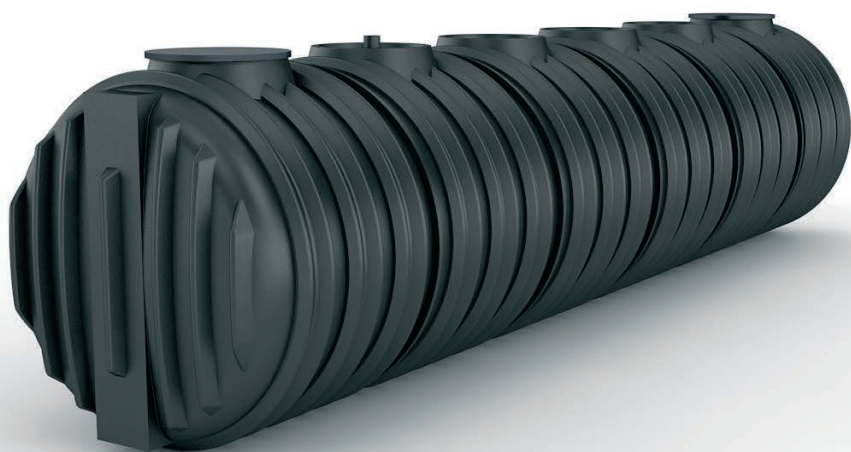
grupohenriques



E.D.A.R. COMPACTA

ECODEPUR® SBR

[Calidad, Innovación, Rendimiento!]





E.D.A.R. COMPACTA

ECODEPUR® SBR

Los sistemas de tratamiento de aguas residuales domésticas **ECODEPUR® SBR** (E.D.A.R. Compacta) se caracterizan por el tratamiento biológico/Secundario ser realizado por el proceso de fangos activados, en un reactor ECODEPUR® SBR (Sequencing Batch Reactor).

PRINCIPALES CARACTERÍSTICAS

- > Dimensionado de modo a dar el cumplimiento al expuesto en la legislación aplicable vigente (Real Decreto 1620/2007 de 7 de Diciembre);
- > Construcción en Polietileno Lineal, Acero carbónico debidamente protegido que le da una elevada resistencia mecánica y química debido al material de construcción.
- > Tratamiento por sistema de fangos activados, régimen de baja carga/aireación prolongada o la oxidación total;
- > Funcionamiento secuencial - Sistema Batch (Sequencing Batch Reactor);
- > Aireación y agitación asegurados por un único componente en condiciones de alto rendimiento;
- > Ausencia de olores desagradables;
- > Impacto visual nulo;
- > Ruidos y vibraciones despreciables;
- > Rapidez y facilidad de instalación;
- > Simplicidad de funcionamiento y mantenimiento;
- > Funcionamiento automático.

FUNCIONAMIENTO

En el reactor ECODEPUR® SBR las operaciones de aireación y decantación se suceden alternativamente de forma cíclica.

De modo a evitar al máximo la introducción de perturbaciones al sistema, las operaciones de decantación y descarga de agua tratada no se procesan durante los caudales de Punta.

Adicionalmente, la perturbación originada por las aguas residuales afluentes durante los periodos de decantación y descarga es prácticamente nulo, una vez que estos periodos son regularizados en los periodos de bajo caudal.

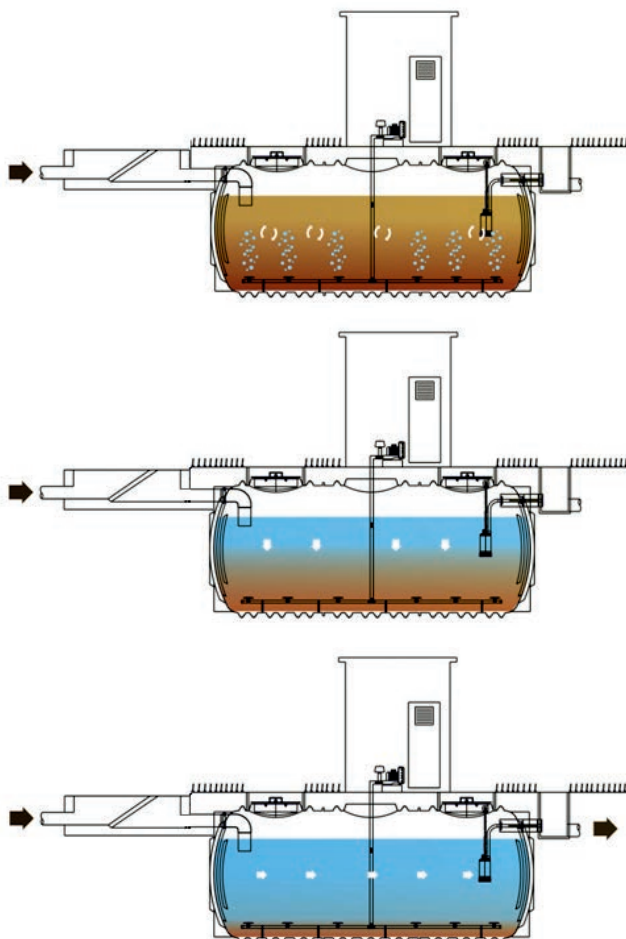
APLICACIONES

- > Pequeñas poblaciones;
- > Camping;
- > Complejos turísticos y deportivos;
- > Estaciones de servicio;
- > Componente domestico de alcantarillado de industria;
- > Escuelas;
- > Restaurantes;
- > Entre otros.

MANTENIMIENTO

La simplicidad de la unidad de tratamiento, aliada a su funcionamiento automático permite con que su mantenimiento se restrinja a un conjunto de operaciones de rutina cuya frecuencia será determinada por la practica normal de exploración.

Deberá ser seguido un plan de mantenimiento periódico mínimo, que pueda ser necesario verificar mas o menos frecuentemente algunos equipos, consonante la evaluación y experiencia del operador.



Modelo	Volumen	Dimensiones (LxDxH)
SBR VT 10	10.000	3.440 x 2.190 x 2.265
SBR VT 15	15.000	4.980 x 2.190 x 2.265
SBR VT 20	20.000	6.520 x 2.190 x 2.265
SBR VT 25	25.000	8.060 x 2.190 x 2.265
SBR VT 30	30.000	9.600 x 2.190 x 2.265
SBR VT 35	35.000	11.140 x 2.190 x 2.265
SBR VT 40	40.000	12.680 x 2.190 x 2.265
SBR VT 45	45.000	14.220 x 2.190 x 2.265
SBR VT 50	50.000	8.420 x 2.980 x 3050
SBR VT 60	60.000	9.990 x 2.980 x 3050
SBR VT 70	70.000	11.560 x 2.980 x 3050
SBR VT 80	80.000	13.130 x 2.980 x 3050
SBR VT 90	90.000	14.700 x 2.980 x 3050
SBR VT 100	100.000	16.270 x 2.980 x 3050
SBR VT 110	110.000	17.840 x 2.980 x 3050
SBR VT 120	120.000	19.410 x 2.980 x 3050

Legenda

L - Longitud | I - Ancho | H - Altura | D - Diametro

Todas las medidas son presentadas en milímetros. Para obtener informaciones sobre volúmenes superiores, contacte nuestros servicios técnicos/comerciales.